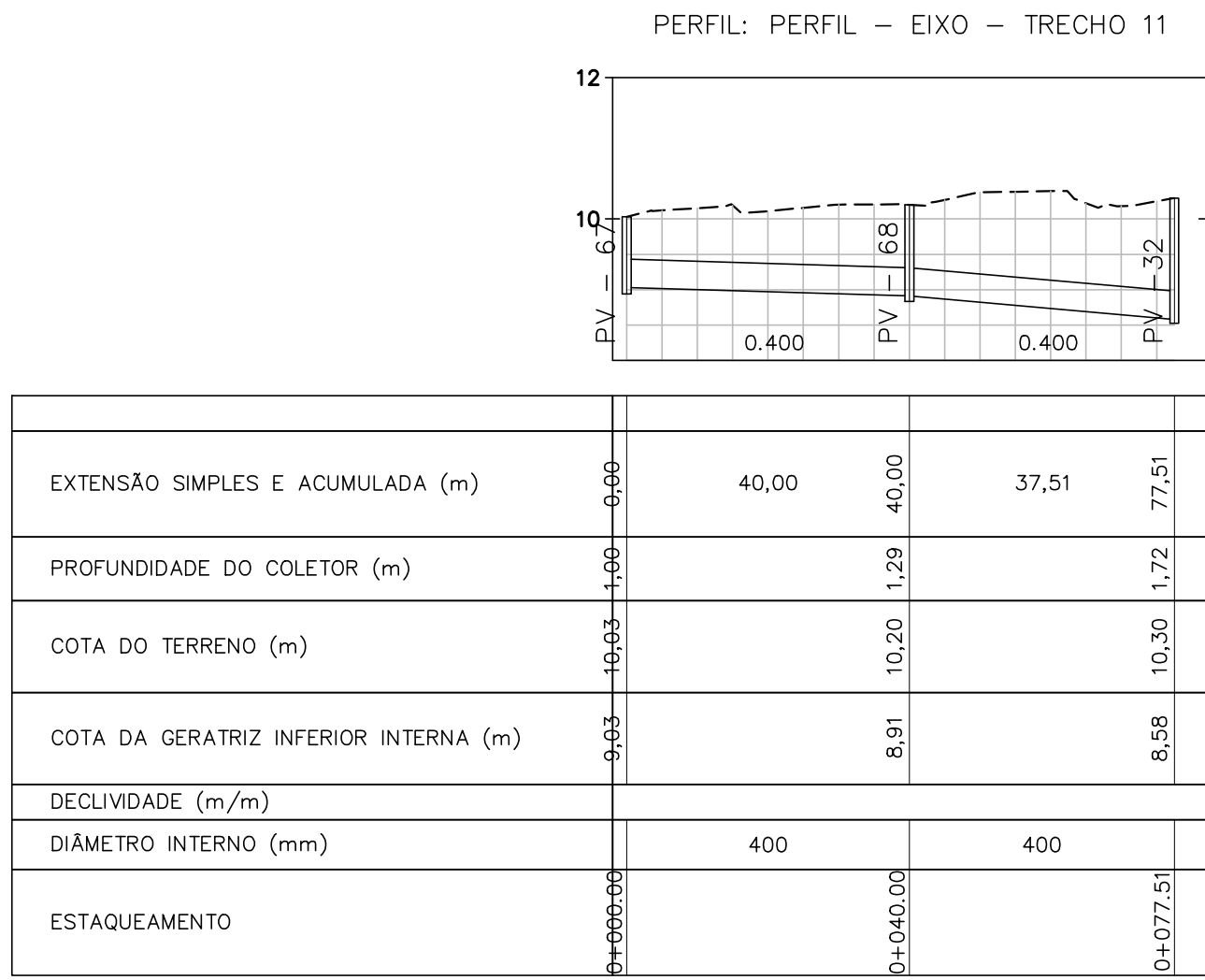
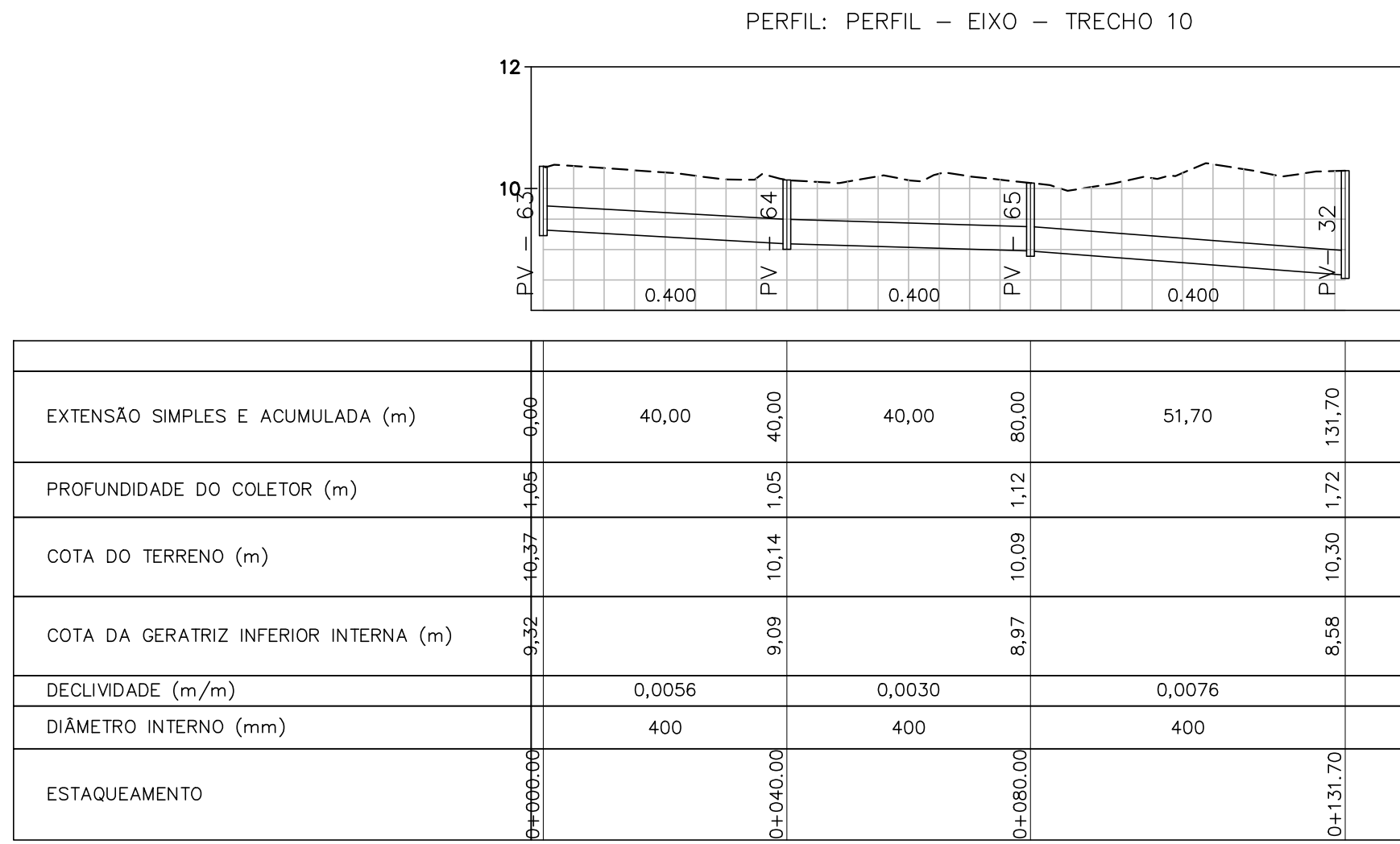
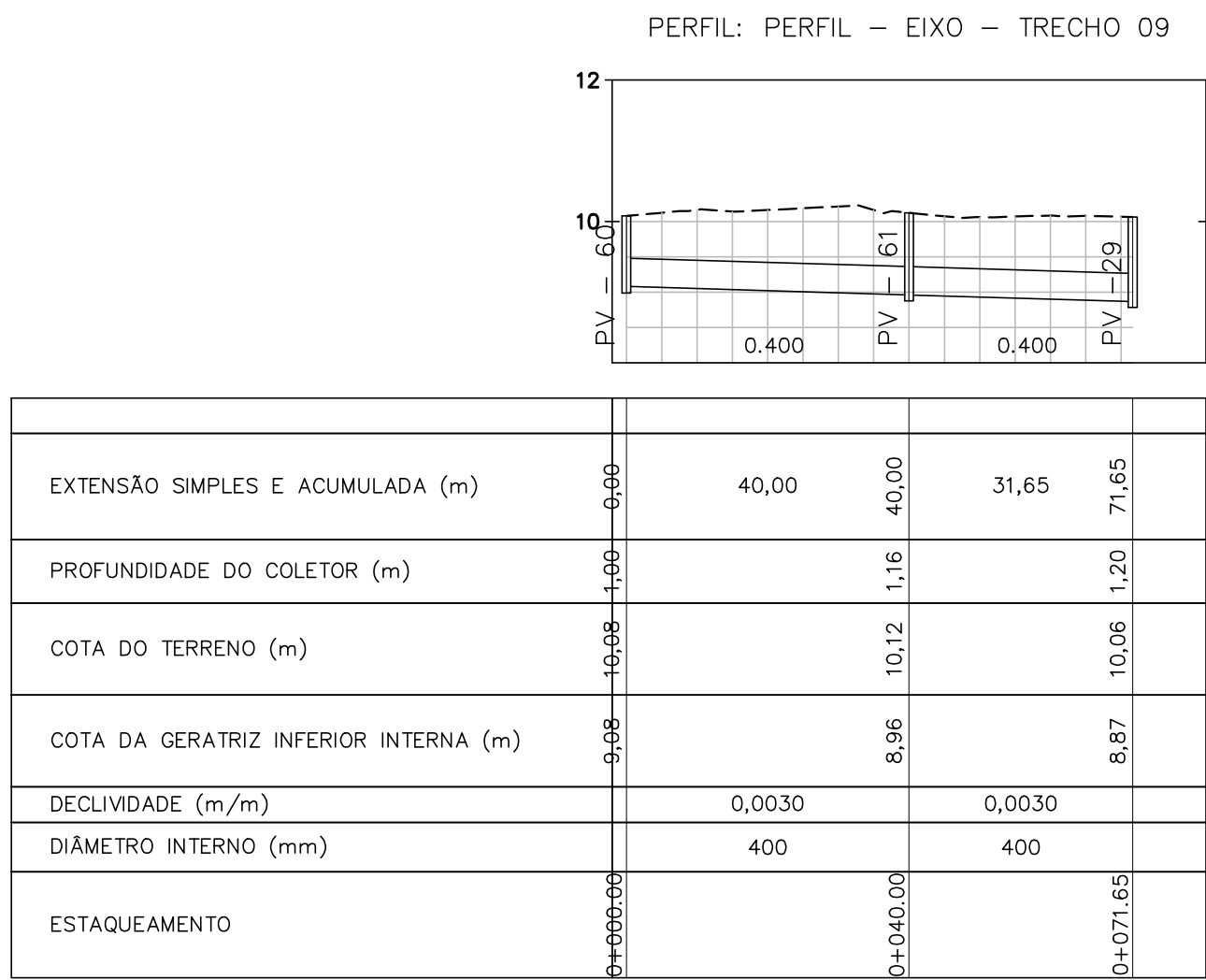
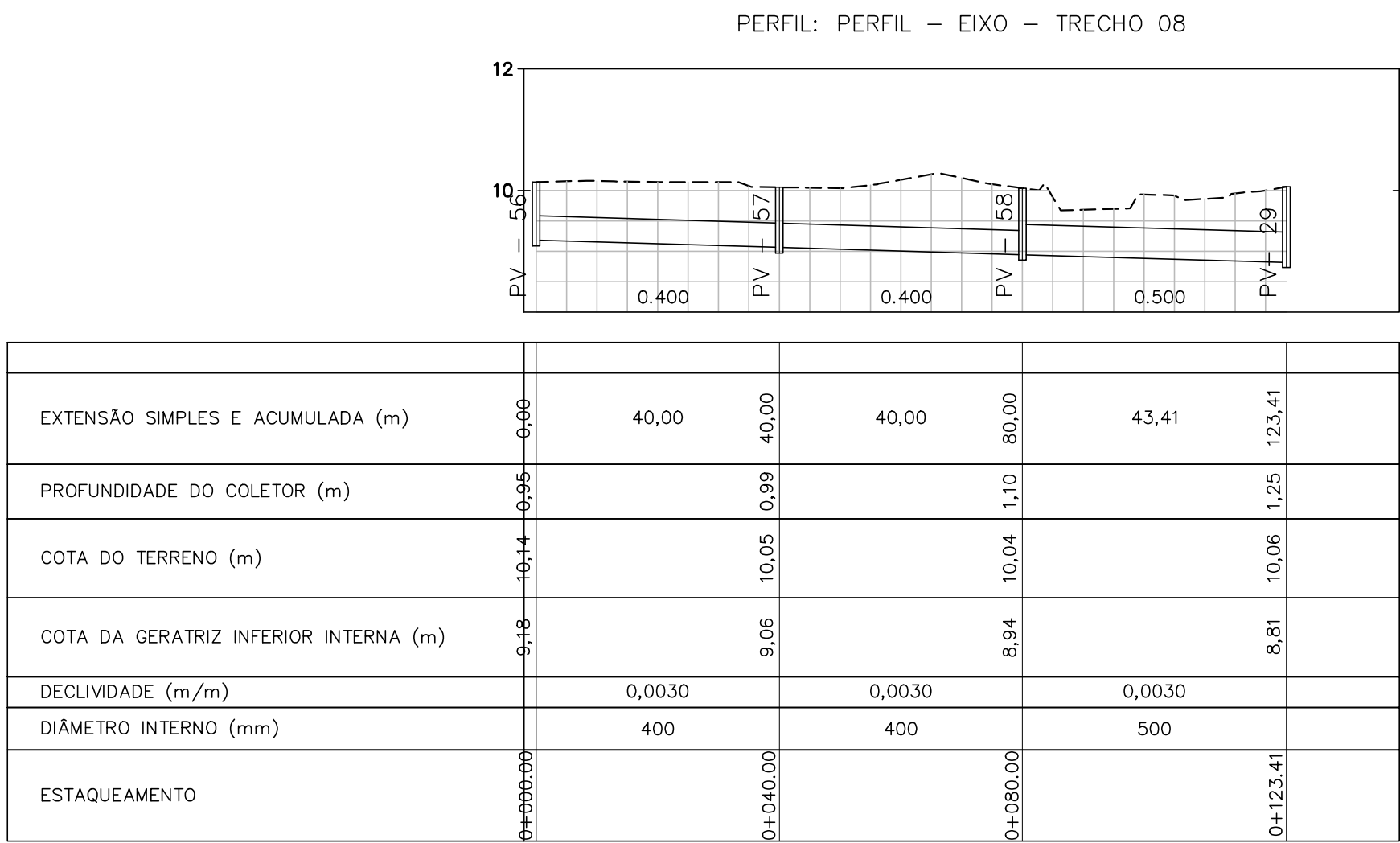
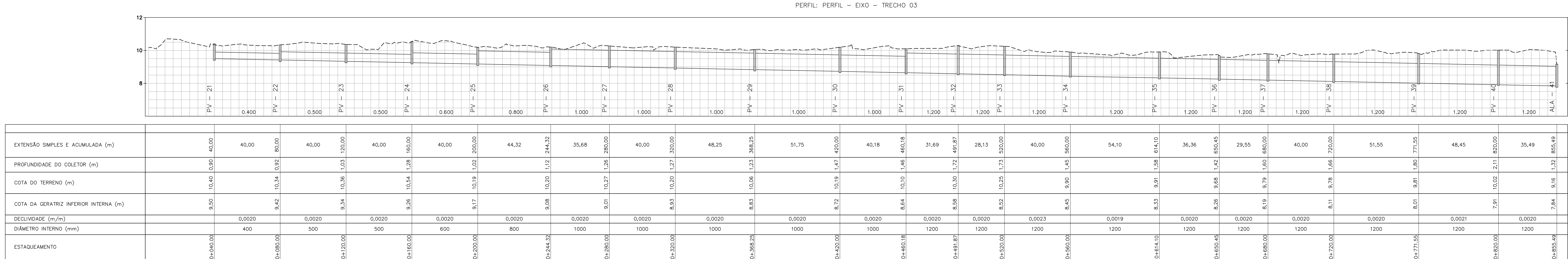


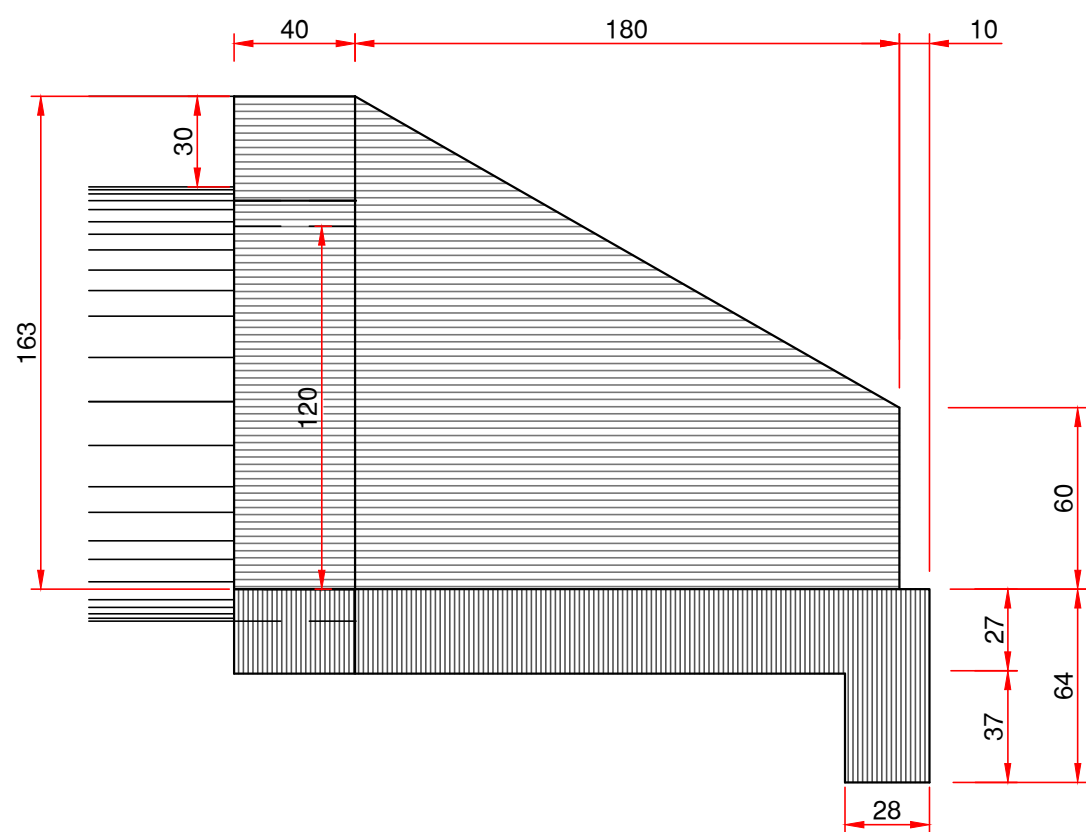
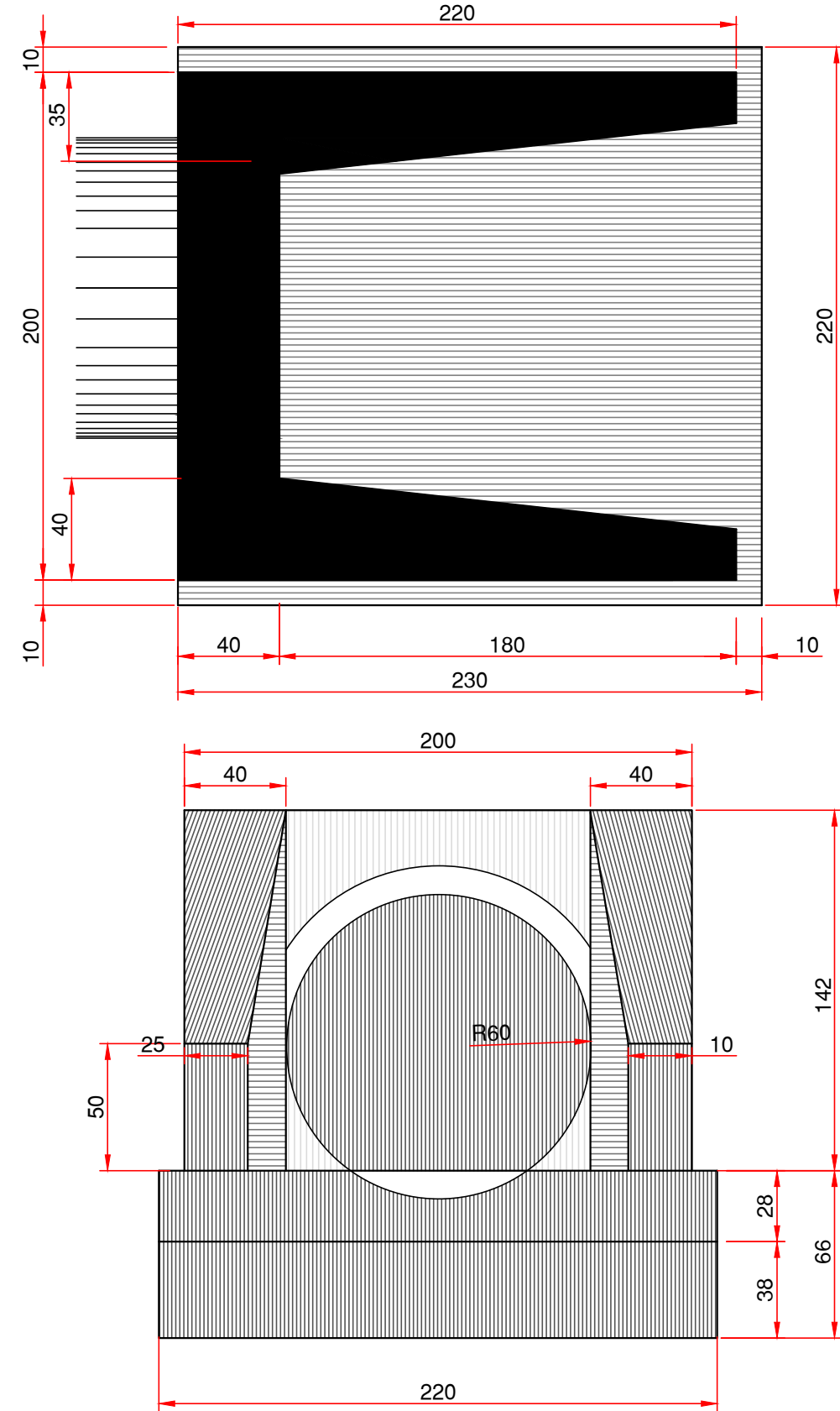
PERFIL LONGITUDINAL  
esc: H:1000 V:100



PLANTA BAIXA ÁREAS DE INFLUÊNCIA  
esc: 1/2000



PLANTA ALA Ø1,20m esc: 1/25



ALAS DE CONCRETO SEM ARMADURA		
DISCRIMINAÇÃO	UNID.	CONSUMO
FORMAS	m³	12,81 m³
CONCRETO fck = 15 MPa	m³	3,638 m³

Fonte: Album de projetos - Tipos de dispositivos de drenagem DN175 / PN - 136

0	Pili	Pedro Chiarelli	Pedro Chiarelli	nov/25	Separação de trechos
0	Pili	Pedro Chiarelli	Pedro Chiarelli	out/25	Estudo Inicial
Rev	Desenho	Aprov.	Engº Solicitante	Data	Descrição
<b>CHIATEC</b> PROJETOS DE INFRAESTRUTURA					
OBRA: DRENAGEM RUAS MUNICÍPIO ARAMBARÉ				LOCAL: Arambaré - RS	
PROJETO: Perfis Longitudinais e áreas de influência - Rua Manoel E. P. Xavier				DATA: outubro - 2025	
PROPRIETÁRIO: Prefeitura Municipal de Aramaré				ESCALAS: LOCAL	
RESPONSÁVEL TÉCNICO: Pedro Felipe B. Chiarelli - Engenheiro Civil - CREA/RS 92.428				GESTOR: Eng. Pedro Felipe B. Chiarelli	
ASSUNTO: PROJETO DE DRENAGEM PLUVIAL				PROJETISTAS: Eng. Pedro Chiarelli - CREA/RS 92.428	
PRANCHAS: 1026 x 594				DESENHISTAS: Pili	
ARQUIVO: ACAD-Arambare_drenagem_TRECHO II_Rev01				PRANCHA: 02 02/03	